

Il Portale web-gis Logistica Smart

La Transizione digitale nel
settore della logistica urbana

22 giugno 2021

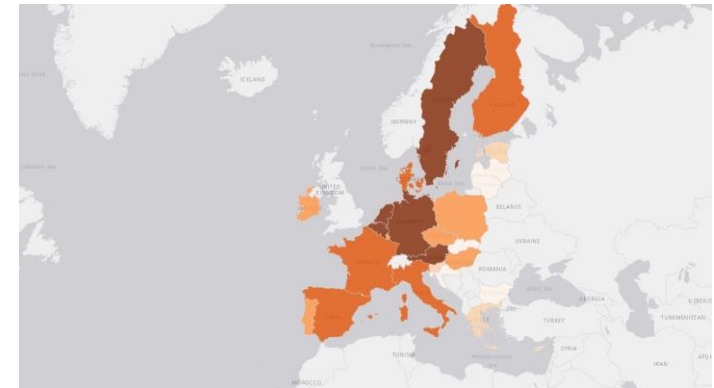
Laura Tomassetti

alboautotrasporto 



Obiettivi

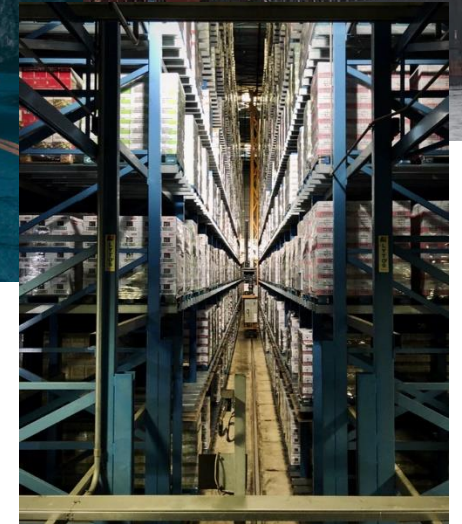
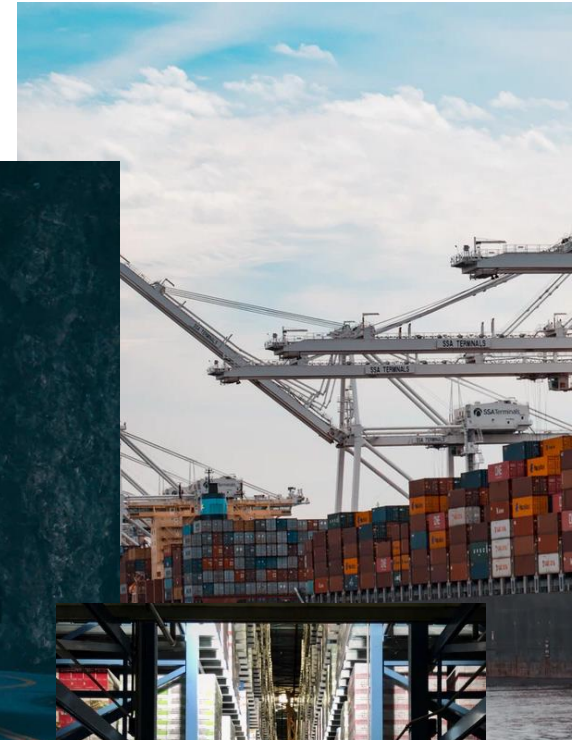
- Fornire una piattaforma che accolga i dati di diversi enti sul settore della Logistica
- Fornire informazioni nel settore Ambientale, Economico, Sociale connesso alla logistica nel tempo
- Rappresentazione di dati «tabellari» - difficilmente consultabili - inerenti il settore della logistica mediante grafica
- Indicizzazione di dati per mostrare facilmente e in modo chiaro le caratteristiche dei diversi aspetti della Logistica
- Mostrare a tutti gli stakeholder del settore della Logistica i dati



Destinatari

Strumento informativo sul trasporto delle merci, destinato a:

- Decisori nell'ambito degli operatori della logistica e per coloro che svolgono attività di pianificazione territoriale a diverse scale spaziali.
- Operatori della logistica che svolgono attività di consegne e mobilità in ambito urbano



Contenuti

Livello Europeo

LAYERS



Infrastrutture ⓘ



Corridoi TEN-T ⓘ



Indicatori ⓘ



Livello Nazionale

Infrastrutture ⓘ



Corridoi TEN-T ⓘ



Alimentazione: Veicoli Leggeri ⓘ



Alimentazione: Veicoli Pesanti ⓘ



Classi Ambientali: Veicoli Leggeri ⓘ



Classi Ambientali: Veicoli Pesanti ⓘ



Unità locali e addetti ⓘ



Emissioni ⓘ



Furti di autocarri ⓘ



Incidentalità ⓘ



Disoccupati ⓘ



Livello Urbano





PORTALE LOGISTICA SMART